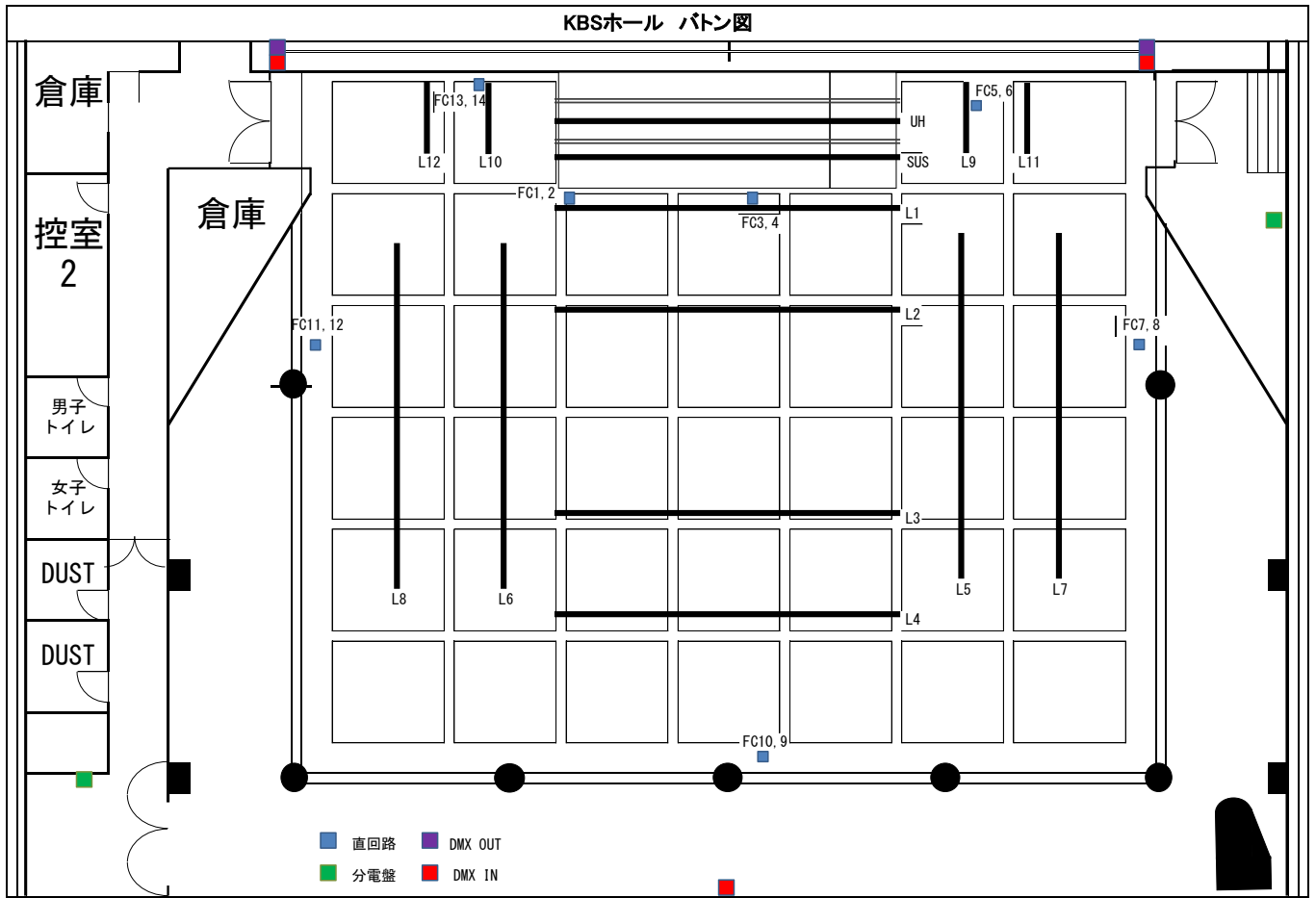


KBSホール バトン図



KBSホール照明設備概要			照明機材リスト				
調光卓	grandMA2 onPC Command Wing + Fader Wing	○コントロール	DMX512 4系統 2048ch				
		○電源	AC90V-260V 50/60Hz				
	○外部入出力	DMX OUTx4, DMX INx1, USB2.0					
	○操作	EXECフェーダー x21 2本の100mm A/Bフェーダー					
	SYAGE CL (Jands)	○コントロール	DMX512 1系統 512ch				
	○電源	DC12V 2A					
	○外部入出力	DMX OUTx1 USB x1					
	○操作	EXECフェーダー x6 100mmA/Bフェーダー					
卓用PC	Dell Precision Tower 3620		USHIO ピンスポット 1Kw クセノンピン	2	ベース(オベタ)	30	
卓用モニター	Dell タッチスクリーン		ミラーボール 吊型 φ60cm DMX不可	1	ハイハイスタンド(車輪付き)	10	
照明バトン	全バトン 直電源回路 DMX 2回路	〈UH〉	各バトン 直回路 DMX 2系統(予備2系統)	DMXケーブル 30m	3	電源ケーブル30C-C 10m	10
			〈SUS〉	○型30A 2回路 平行15A 2回路	DMXケーブル 10m	10	電源ケーブル30C-C 5m
		〈L1~L8〉	幅 10m 許容荷重 250Kg	DMXケーブル 5m	30	電源ケーブル30A-A 10m	10
			各バトン 直回路 DMX 2系統	DMXケーブル 3m	60	電源ケーブル30A-A 5m	3
		〈L9~L12〉	平行15A 2回路	DMXケーブル 2m	30	電源ケーブルニ又 30C<C	5
			幅 2m 許容荷重 50Kg	DMXターミネーター	10	電源ケーブルニ又 30A<A	10
			DMX変換 5P-3P・3P-5P	DMX Splitter	5	30C-平行	5
			DMX Splitter	1	30A-平行	10	
		平行タップ 10m	10	平行タップ 3m マグネット付	15		
		平行タップ 5m	10	平行タップ 2m	4		
フロア回路	全フロア回路 直電源回路	〈FC1~FC14〉	各FC A型30A 1回路	音響機材リスト			
		〈3F調整室〉	○型30A 4回路				
		〈2Fカメラ室〉	A型30A 2回路				
電源	分電盤	上手前搬入口	単相3線 100V75KVA	ミキサ YAMAHA TF-1	1	BOSE F1 Model 812+F1 Subwoofer	2
		下手後搬入口	単相3線 100V100KVA	I/Oラック YAMAHA Tio1608-D	1	BOSE L1 modelI+B1 Bass Module	1
	スタンドグラス	3階調整室、1階バトン操作盤で点灯可		プレーヤー TASCAM MD-CD1	2	BOSE L1 Compact	2
その他	客電操作スイッチ	3階調整室、1階ステージ側上下入口 各1カ所		レコーダー Roland R-26	1	BOSE 310M Floor Monitor	2
		操作棒	カーボン製 7m 1本		ワイヤレスマイク AKG WMS4000 system	4	BOSE 502A+MB4
				トランスミッター AKG PT4000	1	DI BEHRINGER DI-100	2
				ワイヤレスマイク SHURE QLXD2/SM58-JB	2	DI BEHRINGER DI-20	1
				トランスミッター SHURE QLXD1-JB	2	スイッチャー Roland V-1HD	1
				有線マイク SHURE SM58	5	プロジェクター Canon SX6000(6000lm)	1
				有線マイク audio-technica AT4040	1	ギターアンプ YAMAHA F100-212(2) F100-115B(1)	1

照明の詳細については、KBSホール照明担当「大阪共立」にお問合せ下さい。KBS京都内大阪共立事務所 075-441-7797 kbs@osaka-kyoritz.co.jp

KBSホール LED機材 仕様

《名称》	《品名》	《数量》
<p>LED Manual ZoomPAR-Warm White</p> <p>KBS機材 ・電源 AC 100-240V 50/60Hz ・光源 100W Warm White LED x1 ・DMX 1ch ・DMX入出力 5PIN ・消費電力 108W ・寸法/重量 418×281×452mm / 4.5kg</p> <p>Focus9° イメージ図 </p> <p>Focus30° イメージ図 </p> <p>・従来どおりの8inchの紙、金シート対応可能 ・色温度3,000k マニュアル操作のズーム機能9度～30度。 ・調光カーブも本体にてある程度ハロゲンに近いカーブ可能 ・明るさ 1.5FQ相当 (PAR5Nよりも明るい)</p>	Acme製//品名:LED-PAR100 IP	42台
<p>LED Manual ZoomPAR-#RGBW</p> <p>KBS機材 ・電源 AC100-240V 50/60Hz ・光源 120W QUAD LED x1 ・DMX入出力 5PIN ・消費電力 120W ・寸法/重量 520 × 275 × 265mm / 3.5kg</p> <p>Focus 9.5° イメージ図 </p> <p>Focus43° イメージ図 </p> <p>・DMX 6ch 1)Dim 2)Shutter 3)#R 4)#G 5)#B 6)#W</p> <p>・#RGBWの4in1カラー ・可変マニュアル操作のズーム機能 9.5度～43度。 ・調光カーブも本体にてある程度ハロゲンに近いカーブ可能</p>	e-lite製//品名:64J-RGBW	12台
<p>LED 2灯ミニブルートライト</p> <p>KBS機材 ・電源 AC100-240V 50/60Hz ・光源 85W COB LED ウォームホワイト x2個 ・DMX 1ch ・DMX入出力 5PIN ・消費電力159w ・寸法/重量 375×116×153mm /4.7kg</p> <p>・色温度3200k ・100V時5台までのパワーリンクに対応しています。 ・調光カーブも本体にてある程度ハロゲンに近いカーブ可能</p>	EK PRO製//品名:BL-II	8台
<p>LED PAR CP-Q1210</p> <p>大阪共立機材 ・電源 AC100-240V 50/60Hz ・RGBW 4in1 10W LEDx12 (Osram製) ・DMX入出力 5PIN ・消費電力 120w ・寸法/重量 239.28 x 211.00 x 263.50 mm/ 4.18 kg</p> <p>・DMX 6ch (当ホール使用モード) Arc2s 1)Dim 2)#R 3)#G 4)#B 5)#W 6)Shutter</p> <p>・#RGBWの4in1カラー ・レンズ角度 30° ・IP66 防水</p>	AC Lighting製//品名:CP-Q1210	8台
<p>TILT Moving Light</p> <p>大阪共立機材 ・電源 AC100-240V 50/60Hz ・OSRAM 4in1(RGBW 15W) x5を搭載したチルトムービングライト ・DMX入出力 3PIN ・消費電力 150W ・寸法/重量 560 x 110 x 210 mm / 5.5kg</p> <p>・DMX 12ch (当ホール使用モード) 1)Dim 2)Shutter 3)TILT 4)TILT Speed 5)C1 6)#R 7)#G 8)#B 9)#W 10)EFFROTATE -1 11)EFFROTATE -2 12)COLOR-1Mode</p> <p>・レンズ角度 5° 、よりシャープな光の筋が出ます。 ・チルトアングル 250</p>	e-lite製//品名:BEAMCYC	8台

ホールバトン図面、フロア回路図面等々は別紙にて記載していますので、ご参照ください。
 詳細はホール照明まで ご連絡お願い致します。